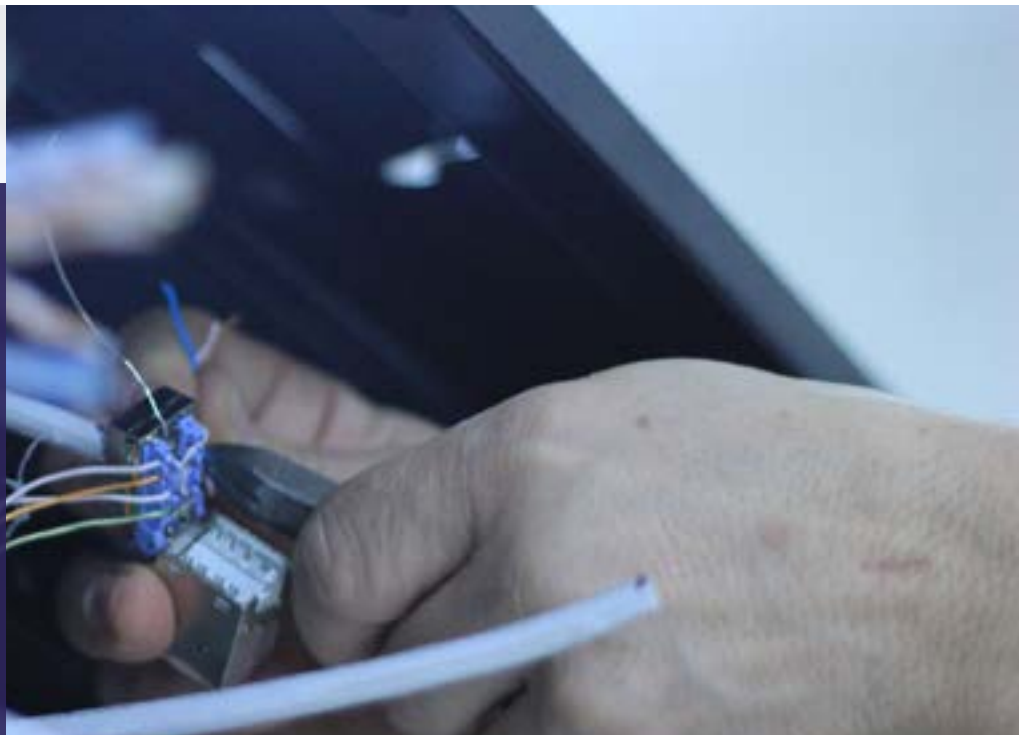




## RESPONSABLE D'EXPLOITATION



## PRECTEL : PME DE CROISSANCE

**PRECTEL** est l'un des plus anciens acteurs sur le marché des télécommunications spécialisé en BtoB, nous apportons notre expertise et nos services aux TPE/PME de PARIS et Ile de France depuis 1949



### MISSIONS

Intégré au service support et technique et rattaché directement à la Direction, vos principales missions seront les suivantes :

- Mettre en place une politique de qualité
- Animer une équipe
- Assurer la qualité des processus et des produits
- Avant-vente technique et audit
- Former et/ou suivre la formation des salariés



### AVANTAGES

Au sein de notre structure, nous vous offrons :

- Formation théorique et pratique sur les offres et les technologies assurée tout au long de votre parcours dans l'entreprise
- Notebooks
- Panier repas
- Voiture de service
- Mutuelle de groupe
- Treizième mois & RTT
- Rémunération attractive



### PROFIL

Au-delà des compétences techniques requises, nous attendons de vous de véritables qualités relationnelles et de contact client.

- Compétences : Titulaire d'un BTS, d'un DUT ou d'une licence en informatique
- Expérience : 1 à 3 ans dans le monde des télécoms
- Plus : Rigoureux, organisé et autonome, vous savez faire preuve de dynamisme et de réactivité
- Sens des relations humaines
- Permis B obligatoire

Document non contractuel



**CONTACTEZ NOUS !**

**Directeur associé : Benjamin Slavicek**  
06 98 21 74 73 - [b-slavicek@prectel.com](mailto:b-slavicek@prectel.com)